

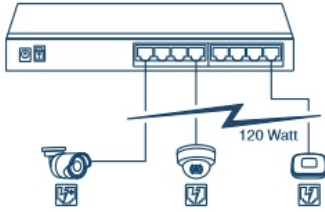


8-Port Gigabit PoE+ Switch

TPE-TG84 (v1.0R)

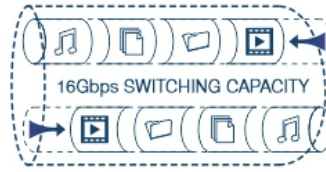
- 8 x Gigabit PoE+ Ports
- 120W PoE-Gesamtleistung
- 16 Gbit/s Schaltkapazität
- Unterstützt IEEE 802.1p QoS und DSCP Pass-Through
- Kompaktes lüfterloses Design
- Wandmontierbares Metallgehäuse

Der 8-Port-Gigabit-PoE+-Switch von TRENDnet, Modell TPE-TG84, senkt die Geräte- und Installationskosten, indem er Daten und Strom über vorhandene Ethernet-Kabel überträgt. Mit der PoE-Technologie benötigen Benutzer nur einen Kabelsatz, um sowohl Daten als auch Strom zu übertragen. Dieser kompakte Netzwerk-Switch bietet acht Gigabit-PoE+-Ports mit einer PoE-Gesamtleistung von insgesamt 120 W. Mit dem TPE-TG84 PoE+ Switch können Sie PoE-Geräte wie Wireless Access Points, IP-Kameras, VoIP-Telefone, IP-Video-Encoder, Zugangskontrollen und mehr vernetzen. Er zeichnet sich durch ein lüfterloses Design aus und verfügt über eine praktische Option zur Wandmontage.



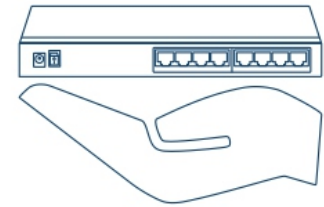
PoE+

Eine PoE-Gesamtleistung in Höhe von 32 Watt versorgt bis zu vier Power over Ethernet Geräte mit Strom.



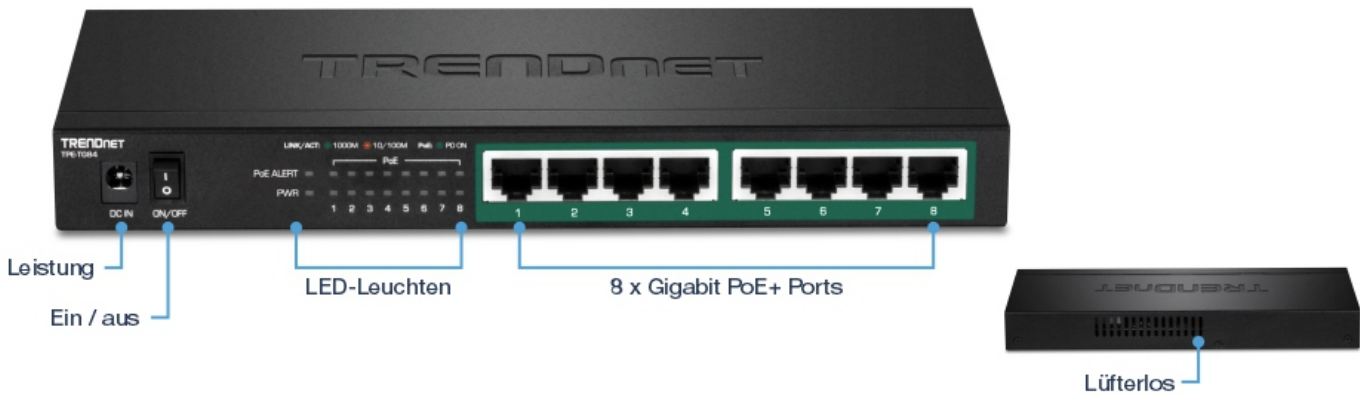
Gigabit-Ports

Acht Gigabit-PoE+-Ports bieten eine Schaltkapazität von 16 Gbit/s zur Unterstützung von Edge-Netzwerkinstallationen.



Kompaktes Design

Dieser kompakte, leichte und lüfterlose Switch ist für Desktops und Umgebungen, die einen geräuscharmen Betrieb erfordern konzipiert.



EIGENSCHAFTEN



PoE+

Liefert bis zu 30 Watt PoE-Leistung pro Port mit einer Gesamtleistung in Höhe von 120 W



Gigabit-SFP-Slots

8 x Gigabit PoE+ Ethernet Ports



Jumbo Frame

Verschicken größerer Pakete oder Jumbo Frames (bis zu 9 KB) für bessere Leistung



Schaltkapazität

10 Gbit/s Schaltkapazität



Kompaktes Design

Mit seinem kompakten und leichten Metallgehäuse eignet sich dieser Switch hervorragend für Desktop-Installationen. Sein lüfterloses Design ist perfekt geeignet für leise Umgebungen, die einen lautlosen Betrieb erfordern.



Lüfterlos

Lüfterloses Design reduziert den Stromverbrauch und eliminiert Betriebsgeräusche



LED-Leuchten

LED-Leuchten zeigen den Status der Ports an

TECHNISCHE SPEZIFIKATIONEN

Standards

- IEEE 802.3
- IEEE 802.3u
- IEEE 802.3ab
- IEEE 802.3x
- IEEE 802.3p
- IEEE 802.3af
- IEEE 802.3at

Geräteschnittstelle

- 8 x Gigabit PoE+ Ports
- LED-Leuchten

Datenübertragungsraten

- Ethernet: 10 Mbit/s (Halbduplex), 20 Mbit/s (Vollduplex)
- Fast Ethernet: 100 Mbit/s (Halbduplex), 200 Mbit/s (Vollduplex)
- Gigabit: 2000 Mbit/s (Vollduplex)

Leistung

- Switch Fabric: 16 Gbit/s
- RAM Buffer: 192 KB
- MAC Adresstabelle: 4 K Einträge
- Jumbo Frames: 9 KB
- Weiterleitungsrate: 7,44 Mpps (64-byte Paketgröße)

Sonderfunktionen

- 802.1p Class of Service (CoS)
- Wandmontierbar

Leistung

- Eingang: 100 – 240V AC, 50/60Hz, 2,5A
- Ausgang: 55V DC, 2.55A externer Stromadapter
- Max. Verbrauch: 126 Watt

PoE

- PoE-Gesamtleistung: 120 Watt
- PoE-Modus: Pole 1,2 für Strom und Pole 3,6 für Strom

Betriebstemperatur

- 0° – 40 °C (32° – 104 °F)

Betriebsfeuchtigkeit

- Max. 90% nicht-kondensierend

Maße

- 240 x 105 x 27mm (9,45 x 4,13 x 1,1 Zoll)

Gewicht

- 580g (20,45 Unzen)

Zertifizierungen

- CE
- FCC
- LVD

Garantie

- 3 Jahre

Packungsinhalt

- TPE-TG84
- Schnellinstallationsanleitung
- Netzadapter (55V DC, 1,3A)